

УТВЕРЖДЕНО
Директор МОБУ «Новоилецкая СОШ»


Золотовская Г.Г.
Приказ № 1 от 10.03.2020 г.

ПАСПОРТ ДОСТУПНОСТИ

объекта социальной инфраструктуры (ОСИ)

№1

1. Общие сведения об объекте

1.1. Наименование (вид) объекта: Школа

1.2. Адрес объекта: 461536 Оренбургская область, Соль – Илецкий район, с.Новоилецк, ул.Колхознаяд.47

1.3. Сведения о размещении объекта:

- отдельно стоящее здание 2 этажа, 1396 кв.м

- часть здания этажей (или ----- этаже), ----- кв.м

- наличие прилегающего земельного участка :да; 1,04 га.

1.4. Год постройки здания 1971, последнего капитального ремонта -2010 год.

1.5. Дата предстоящих плановых ремонтных работ: текущего 2020г.

Капитальный ремонт 2020-2030г.

Сведения об организации, расположенной на объекте

1.6. Муниципальное общеобразовательное бюджетное учреждение «Новоилецкая средняя общеобразовательная школа» Соль-Илецкого городского округа Оренбургской области, МОБУ «Новоилецкая СОШ»

1.7. Юридический адрес организации (учреждения) 461536 Оренбургская область Соль-Илецкий городской округ, с.Новоилецк, ул.Колхознаяд.47

1.8. Основание для пользования объектом: оперативное управление

1.9. Форма собственности: государственная.

1.10. Территориальная принадлежность: муниципальная

1.11. Вышестоящая организация (наименование): Управление образования администрации муниципального образования Соль-Илецкий городской округ

1.12. Адрес вышестоящей организации, другие координаты: 461500, Оренбургская область г.Соль-Илецк ул Уральская д.43 тел. (факс)-8(3536)2-70-39

2. Характеристика деятельности организации на объекте:

2.1 Сфера деятельности: образование

2.2 Виды оказываемых услуг: образовательные услуги

2.3 Форма оказания услуг: на объекте

2.4 Категории обслуживаемого населения по возрасту: дети, на дому

2.5 Категории обслуживаемых инвалидов: все категории

2.6 Плановая мощность: посещаемость (количество обслуживаемых в день), вместимость, пропускная способность: 150 человек

2.7 Участие в исполнении ИПР инвалида, ребенка-инвалида: да

3. Состояние доступности объекта

3.1 Путь следования к объекту пассажирским транспортом

(Маршрут автобусов из г.Соль-Илецка, маршрут автобуса Соль-Илецк – Новоилецк.

наличие адаптированного пассажирского транспорта к объекту :-

3.2 Путь к объекту от ближайшей остановки пассажирского транспорта:

3.2.1 расстояние до объекта от остановки транспорта -

3.2.2 время движения (пешком) -

3.2.3 наличие выделенного от проезжей части пешеходного пути :да

3.2.4 Перекрестки: нерегулируемые

3.2.5 Информация на пути следования к объекту: нет

3.2.6 Перепады высоты на пути: есть (ступени на входе в ОУ)

Их обустройство для инвалидов на коляске :нет

3.3 Организация доступности объекта для инвалидов – форма обслуживания*

№ п/п	Категория инвалидов (вид нарушения)	Вариант организации доступности объекта (формы обслуживания)*
1.	Все категории инвалидов и МГН	ДУ
	<i>в том числе инвалиды:</i>	
2	передвигающиеся на креслах-колясках	ДУ
3	с нарушениями опорно-двигательного аппарата	ДУ
4	с нарушениями зрения	ДУ
5	с нарушениями слуха	ДУ
6	с нарушениями умственного развития	ДУ

* - указывается один из вариантов: «А», «Б», «ДУ», «ВНД»

3.4 Состояние доступности основных структурно-функциональных зон

№ п \п	Основные структурно- функциональные зоны	Состояние доступности, в том числе для основных категорий инвалидов**
-----------	---	---

1	Территория, прилегающая к зданию (участок)	ДЧ-В
2	Вход (входы) в здание	ДЧ-В
3	Путь (пути) движения внутри здания (в т.ч. пути эвакуации)	ДЧ-В
4	Зона целевого назначения здания (целевого посещения объекта)	ДЧ-В
5	Санитарно-гигиенические помещения	ДЧ-И (С, Г, У, О)
6	Система информации и связи (на всех зонах)	Д-ЧВ
7	Пути движения к объекту (от остановки транспорта)	ДЧ-В

** Указывается: **ДП-В** - доступно полностью всем; **ДП-И** (К, О, С, Г, У) – доступно полностью избирательно (указать категории инвалидов); **ДЧ-В** - доступно частично всем; **ДЧ-И** (К, О, С, Г, У) – доступно частично избирательно (указать категории инвалидов); **ДУ** - доступно условно, **ВНД** – временно недоступно

3.5. ИТОГОВОЕ ЗАКЛЮЧЕНИЕ о состоянии доступности ОСИ: ДЧ

4. Управленческое решение

4.1. Рекомендации по адаптации основных структурных элементов объекта

№ № п \п	Основные структурно-функциональные зоны объекта	Рекомендации по адаптации объекта (вид работы)*
1	Территория, прилегающая к зданию (участок)	ТР
2	Вход (входы) в здание	ТР
3	Путь (пути) движения внутри здания (в т.ч. пути эвакуации)	ТР

4	Зона целевого назначения здания (целевого посещения объекта)	ТР
5	Санитарно-гигиенические помещения	ТР
6	Система информации на объекте (на всех зонах)	ТР
7	Пути движения к объекту (от остановки транспорта)	ТР
8	Все зоны и участки	ТР

*- указывается один из вариантов (видов работ): не нуждается; ремонт (текущий, капитальный); индивидуальное решение с ТСР; технические решения невозможны – организация альтернативной формы обслуживания

4.2. Период проведения работ **текущий 2020-2030 год в рамках исполнения программы «Дорожная карта» программа «Доступная среда» по обеспечению доступности объекта, по мере поступления средств.**

4.3. Ожидаемый результат (по состоянию доступности) после выполнения работ по адаптации: **ДЧ-В**

Оценка результата исполнения программы, плана (по состоянию доступности): **ДЧ-В**

4.4. Для принятия решения **требуется**, не требуется :

1. **1.Согласование работ с надзорными органами (в сфере проектирования и строительства архитектуры).да**
2. **2.Техническая экспертиза; разработка проектно-сметной документации.-**
нет
3. **3.Согласование с собственником объекта-нет**

4.5. Информация размещена (обновлена) на Карте доступности субъекта РФ **zchit-vmeste.ru**

5. Особые отметки

Паспорт сформирован на основании:

1. Анкеты (информации об объекте) от 10.03.2020г.
2. Акта обследования объекта: № 1 от 10.03. 2020г.
3. Решения рабочей комиссии МОБУ «НовоилецкаяСОШ» с.Новоилецк

В составе:

Директор МОБУ «Новоилецкая СОШ» Золот Г.Г.Золотовская

Ответственный по охране труда: В.Ш.Стрекнева

Заведующая хозяйственной частью: Р.С.Мамашева

От 10.03.2020г.

УТВЕРЖДЕНО
директор
МОБУ «Новоилецкая СОШ»
Золотовская Г.Г.Золотовская
от 10.03.2020г.

АНКЕТА

(информация об объекте социальной инфраструктуры)

К ПАСПОРТУ ДОСТУПНОСТИ ОСИ

№ 1

1. Общие сведения об объекте

1.2. Наименование

1.3. (вид) объекта: Школа

1.2. Адрес объекта: 461536 Оренбургская область Соль-Илецкий район с.Новоилецк ул.Колхозная д.47

1.3. Сведения о размещении объекта:

- отдельно стоящее здание 2 этажа, 1396,5 кв.м.

- наличие прилегающего земельного участка :да; 1,04 га.

1.4. Год постройки здания 1971, последнего капитального ремонта -2010 год.

1.5. Дата предстоящих плановых ремонтных работ: текущего 2020г, капитального 2020-2030г.

Сведения об организации, расположенной на объекте

1.6. Муниципальное общеобразовательное бюджетное учреждение «Новоилецкая средняя общеобразовательная школа» Соль-Илецкого городского округа Оренбургской области, МОБУ «Новоилецкая СОШ»

1.7. Юридический адрес организации (учреждения) 461536 Оренбургская область Соль-Илецкий район с.Новоилецк, с.Новоилецк, ул.Колхозная д.47

1.8. Основание для пользования объектом: оперативное управление

1.9. Форма собственности: государственная.

1.10. Территориальная принадлежность: муниципальная.

1.11. Вышестоящая организация (наименование): Управление образования администрации муниципального образования Соль-Илецкий городской округ

1.12. Адрес вышестоящей организации, другие координаты: 461500, Оренбургская область г.Соль-Илецк ул Уральская д.43 тел. (факс)-8(3536)2-70-39

2. Характеристика деятельности организации на объекте

2.1 Сфера деятельности образование

2.2 Виды оказываемых услуг образовательные услуги

2.3 Форма оказания услуг: на объекте, на дому

2.4 Категории обслуживаемого населения по возрасту: дети

2.5 Категории обслуживаемых инвалидов: все категории.

2.6 Плановая мощность: 150 человек

2.7 Участие в исполнении ИПР инвалида, ребенка-инвалида : да

3. Состояние доступности объекта для инвалидов и других маломобильных групп населения (МГН)

3.1 Путь следования к объекту пассажирским транспортом

Маршрут автобусов из г.Соль-Илецка, маршрут Соль-Илецк – Новоилецк.

наличие адаптированного пассажирского транспорта к объекту: нет

3.2 Путь к объекту от ближайшей остановки пассажирского транспорта:

3.2.1 расстояние до объекта от остановки транспорта: нет

3.2.2 время движения (пешком):нет

3.2.3 наличие выделенного от проезжей части пешеходного пути :да

3.2.4 Перекрестки: нерегулируемые

3.2.5 Информация на пути следования к объекту: нет

3.2.6 Перепады высоты на пути: есть (ступени на входе в ОУ)

Их обустройство для инвалидов на коляске:нет

3.3 Вариант организации доступности ОСИ (формы обслуживания)* с учетом СН иП 35-01-2001 «Доступность зданий и сооружений для маломобильных групп населения»(СП5913330.2012), утвержденных приказом Минрегиона России от27.12.2011 № 605

№№ п/п	Категория инвалидов (вид нарушения)	Вариант организации доступности объекта
1.	Все категории инвалидов и МГН	ДУ
	<i>в том числе инвалиды:</i>	
2	передвигающиеся на креслах-колясках	ДУ
3	с нарушениями опорно-двигательного аппарата	ДУ
4	с нарушениями зрения	ДУ
5	с нарушениями слуха	ДУ
6	с нарушениями умственного развития	ДУ

* - указывается один из вариантов: «А», «Б», «ДУ», «ВНД»

4. Управленческое решение (предложения по адаптации основных структурных элементов объекта)

№ п/п	Основные структурно-функциональные зоны объекта	Рекомендации по адаптации объекта (вид работы)*
1	Территория, прилегающая к зданию (участок)	ТР
2	Вход (входы) в здание	ТР
3	Путь (пути) движения внутри здания (в т.ч. пути эвакуации)	ТР
4	Зона целевого назначения (целевого посещения объекта)	ТР
5	Санитарно-гигиенические помещения	ТР
6	Система информации на объекте (на всех зонах)	ТР
7	Пути движения к объекту (от остановки транспорта)	ТР
8.	Все зоны и участки	ТР

*- указывается один из вариантов (видов работ): ремонт (текущий, капитальный).

Размещение информации на Карте доступности субъекта РФ zchit-vmeste.ru

согласовано *Золот* Г.Г.Золотовская

директор МОБУ «Новоилецкая СОШ» 8(35336)34-3-19

УТВЕРЖДАЮ

Директор МОБУ «Новоилецкая СОШ»

Золотовская Г.Г. от 10.03.2020г.



АКТ ОБСЛЕДОВАНИЯ
объекта социальной инфраструктуры
К ПАСПОРТУ ДОСТУПНОСТИ ОСИ

№ 1

МОБУ «Новоилецкая СОШ»

« 10 » марта 2020г..

1. Общие сведения об объекте

1.1. Наименование (вид) объекта: Школа (нежилое помещение)

1.2. Адрес объекта: 461545 Оренбургская область Соль-Илецкий район с.Новоилецк ул.Колхозная д47 тел.83533634319

1.3. Сведения о размещении объекта:

- отдельно стоящее здание 2 этажа, 1396 кв.м.

- наличие прилегающего земельного участка :да;1, 04 га.

1.4. Год постройки здания 1971, последнего капитального ремонта -2010 год.

1.5. Дата предстоящих плановых ремонтных работ: текущего 2020г, капитального 2020-2030г.

Сведения об организации, расположенной на объекте

1.6. Муниципальное общеобразовательное бюджетное учреждение «Новоилецкая средняя общеобразовательная школа» Соль-Илецкого городского округа Оренбургской области, МОБУ «Новоилецкая СОШ»

1.7. Юридический адрес организации (учреждения) 461536 Оренбургская область Соль-Илецкий район с.Новоилецк ул.Колхозная д47

2. Характеристика деятельности организации на объекте

Дополнительная информация: организация предоставления образовательных услуг детей

3. Состояние доступности объекта

3.1 Путь следования к объекту пассажирским транспортом автобусом

наличие адаптированного пассажирского транспорта к объекту: нет

3.2 Путь к объекту от ближайшей остановки пассажирского транспорта:

3.2.1 расстояние до объекта от остановки транспорта: нет.

3.2.2 время движения (пешком) нет.

3.2.3 наличие выделенного от проезжей части пешеходного пути да

3.2.4 Перекрестки: нерегулируемые

3.2.5 Информация на пути следования к объекту: нет.

3.2.6 Перепады высоты на пути: есть (ступеньки на входе в ОУ)

Их обустройство для инвалидов на коляске: нет.

3.3 Организация доступности объекта для инвалидов – форма обслуживания

№№ п/п	Категория инвалидов (вид нарушения)	Вариант организации доступности объекта (формы обслуживания)*
-----------	--	--

1.	Все категории инвалидов и МГН	ДУ
	<i>в том числе инвалиды:</i>	
2	передвигающиеся на креслах-колясках	ДУ
3	с нарушениями опорно-двигательного аппарата	ДУ
4	с нарушениями зрения	ДУ
5	с нарушениями слуха	ДУ
6	с нарушениями умственного развития	ДУ

* - указывается один из вариантов: «А», «Б», «ДУ», «ВНД»

3.4 Состояние доступности основных структурно-функциональных зон

№/п/п	Основные структурно-функциональные зоны	Состояние доступности, в том числе для основных категорий инвалидов**	Приложение	
			№ на плане	№ фото
1	Территория, прилегающая к зданию (участок)	ДЧ-В	1	1,2
2	Вход (входы) в здание	ДЧ-В	2	1,2,3
3	Путь (пути) движения внутри здания (в т.ч. пути эвакуации)	ДЧ-В	1,2,4	2,3,4,6
4	Зона целевого назначения здания (целевого посещения объекта)	ДЧ-В	4	7
5	Санитарно-гигиенические помещения	ДЧ-И (К.С.Г.У.О)	3	5
6	Система информации и связи (на всех зонах)	ДЧ-В	2,1	2,3

7	Пути движения к объекту (от остановки транспорта)	ДЧ-В	1	1
---	---	------	---	---

** Указывается: **ДП-В** - доступно полностью всем; **ДП-И** (К, О, С, Г, У) – доступно полностью избирательно (указать категории инвалидов); **ДЧ-В** - доступно частично всем; **ДЧ-И** (К, О, С, Г, У) – доступно частично избирательно (указать категории инвалидов); **ДУ** - доступно условно, **ВНД** - недоступно

3.5. ИТОГОВОЕ ЗАКЛЮЧЕНИЕ о состоянии доступности ОСИ: ДЧ-В

4. Управленческое решение (проект)

4.1. Рекомендации по адаптации основных структурных элементов объекта:

№ № п \п	Основные структурно- функциональные зоны объекта	Рекомендации по адаптации объекта (вид работы)*
1	Территория, прилегающая к зданию (участок)	ТР
2	Вход (входы) в здание	ТР
3	Путь (пути) движения внутри здания (в т.ч. пути эвакуации)	ТР
4	Зона целевого назначения здания (целевого посещения объекта)	ТР
5	Санитарно-гигиенические помещения	ТР
6	Система информации на объекте (на всех зонах)	ТР
7	Пути движения к объекту (от остановки транспорта)	ТР
		ТР

8.	Все зоны и участки	
----	---------------------------	--

*- указывается один из вариантов (видов работ): не нуждается; ремонт (текущий, капитальный); индивидуальное решение с ТСР; технические решения невозможны – организация альтернативной формы обслуживания

4.2. Период проведения работ 2020 - 2030 год

в рамках исполнения программы «Доступная карта » программа «Доступная среда» 2020-2030 года .

4.3. Ожидаемый результат после выполнения работ по адаптации **ДЧ-В**

Оценка результата исполнения программы, плана **ДЧ-В**

4.4. Для принятия решения **требуется**, не требуется :

4.4.1. согласование на Комиссии

4.4.2. **Согласование работ с надзорными органами (в сфере проектирования и строительства архитектуры).-да**

4.4.3. **Техническая экспертиза; разработка проектно-сметной документации.-Нет**

4.4.4. **Согласование с собственником объекта.-Нет**

4.4.5. Согласование с общественными организациями инвалидов.-**Да**

4.4.6. Другое:

4.5. Информация может быть размещена (обновлена) на Карте доступности субъекта РФ **zhit.vmeste.ru**

5. Особые отметки

ПРИЛОЖЕНИЯ:

Результаты обследования:

- | | |
|--------------------------------------|---------|
| 1. Территории, прилегающей к объекту | на 2 л. |
| 2. Входа (входов) в здание | на 2 л. |
| 3. Путей движения в здании | на 2л. |
| 4. Зоны целевого назначения объекта | на 6 л. |

5. Санитарно-гигиенических помещений на 2 л.

6. Системы информации (и связи) на объекте на 2 л.

Результаты фотофиксации на объекте на 4 л.

Поэтажные планы, паспорт БТИ на 2 л.

Другое(в том числе дополнительная информация о путях движения к объекту)

 <hr/>	<p>Председатель рабочей группы, начальник отдела по строительству, транспорту, ЖКХ, дорожному хозяйству, газификации и связи администрации Соль-Илецкого городского округа;</p>
<p>Балабанова Г.А.</p>  <hr/>	<p>Заместитель председателя рабочей группы, специалист по социальной работе ГБУСО «КЦСОН в г. Соль-Илецке» (по согласованию);</p>
<p>Фадеева О.Н.</p>  <hr/>	<p>Секретарь рабочей группы, главный специалист отдела по жилищным и социальным вопросам администрации Соль-Илецкого городского округа;</p>
<p>Члены комиссии:</p>	
<p>Беккер Анна Павловна</p>  <hr/>	<p>Председатель местного отделения «Всероссийское общество инвалидов»(по согласованию);</p>
 <hr/>	<p>Специалист I категории управления образования администрации Соль-Илецкого городского округа;</p>
 <hr/>	<p>Главный специалист отдела архитектуры, градостроительства и земельных отношений администрации Соль-Илецкого городского округа;</p>
 <hr/>	<p>Ведущий специалист комитета экономического анализа и прогнозирования администрации Соль-Илецкого городского округа;</p>
 <hr/>	<p>Ведущий специалист отдела культуры администрации Соль-Илецкого городского округа.</p>

Управленческое решение согласовано « » _____ 2020 г.

(приказ № 67) Комиссией МОБУ «Новоилецкая СОШ»

к Акту обследования ОСИ к паспорту доступности ОСИ № 1 от 10.03.2020г

I Результаты обследования:**1. Территории, прилегающей к зданию (участка)****МОБУ «Новоилецкая СОШ» Оренбургская область, Соль – Илецкий район, село Новоилецк, ул.Колхозная д.47**

№ п/п	Наименование функционально-планировочного элемента	Наличие элемента			Выявленные нарушения и замечания		Работы по адаптации объектов	
		есть/нет	№ на плане	№ фото	Содержание	Значимо для инвалида (категория)	Содержание	Виды работ
1.1	Вход (входы) на территорию	есть	1	1,2	Замечаний нет	К.С.Г.О.У		ТР
1.2	Путь (пути) движения на территории	есть	1	1,2	Замечаний нет	К.С.Г.О.У		ТР
1.3	Лестница (наружная)	нет						
1.4	Пандус (наружный)	нет			Не оборудован	К.С.О	дооборудовать	ТР
1.5	Автостоянка и парковка	нет						
	ОБЩИЕ требования к зоне				Не оборудован	К.С.Г.О.У	Дооборудовать стоянку знаком.	ТР

II Заключение по зоне:

Наименование структурно-функциональной зоны	Состояние доступности* (к пункту 3.4 Акта обследования ОСИ)	Приложение		Рекомендации по адаптации (вид работы)** к пункту 4.1 Акта
		№ на плане	№ фото	

 <hr/>	<p>Председатель рабочей группы, начальник отдела по строительству, транспорту, ЖКХ, дорожному хозяйству, газификации и связи администрации Соль-Илецкого городского округа;</p>
<p>Балабанова Г.А.</p>  <hr/>	<p>Заместитель председателя рабочей группы, специалист по социальной работе ГБУСО «КЦСОН в г. Соль-Илецке»</p> <p>(по согласованию);</p>
<p>Фадеева О.Н.</p>  <hr/>	<p>Секретарь рабочей группы, главный специалист отдела по жилищным и социальным вопросам администрации Соль-Илецкого городского округа;</p>
<p>Члены комиссии:</p>	
<p>Веккер Анна Павловна</p> 	<p>Председатель местного отделения «Всероссийское общество инвалидов»(по согласованию);</p>
 <hr/>	<p>Специалист I категории управления образования администрации Соль-Илецкого городского округа;</p>
 <hr/>	<p>Главный специалист отдела архитектуры, градостроительства и земельных отношений администрации Соль-Илецкого городского округа;</p>
 <hr/>	<p>Ведущий специалист комитета экономического анализа и прогнозирования администрации Соль-Илецкого городского округа;</p>
 <hr/>	<p>Ведущий специалист отдела культуры администрации Соль-Илецкого городского округа.</p>

Управленческое решение согласовано « » _____ 2020 г.

(приказ № 67) Комиссией МОБУ «Новоилецкая СОШ»

				обследования ОСИ
Территории, прилегающей к зданию (участка)	ДЧ-В	1	1,2	ТР

* указывается: **ДП-В** - доступно полностью всем; **ДП-И** (К, О, С, Г, У) – доступно полностью избирательно (указать категории инвалидов); **ДЧ-В** - доступно частично всем; **ДЧ-И** (К, О, С, Г, У) доступно частично избирательно (указать категории инвалидов); **ДУ** - доступно условно, **ВНД** - недоступно**указывается один из вариантов: не нуждается; ремонт (текущий, капитальный); индивидуальное решение с ТСР; технические решения невозможны – организация альтернативной формы обслуживания Комментарий к заключению: _оборудовать знаком стоянку для автомобилей инвалидов, оборудовать пандус.

Акту обследования ОСИ к паспорту доступности ОСИ № 1 от 10.03.2020г.

I Результаты обследования:

2. Входа (входов) в здание

МОБУ «Новоилецкая СОШ» Оренбургская область, Соль – Илецкий район, село Новоилецк, ул. Колхозная д47 тел.34-3-19

п/п	Наименование функционально-планировочного элемента	Наличие элемента			Выявленные нарушения и замечания		Работы по адаптации объектов	
		есть/нет	№ на плане	№ фото	Содержание	Значимо для инвалида (категория)	Содержание	Виды работ
2.1	Лестница (наружная)	нет			-		=	ТР
2.2	Пандус (наружный)	нет			отсутствует	К.С.Г.О	Требуется оборудовать пандус согласно нормам САНПИН.	ТР
2.3	Входная площадка (перед дверью)	есть	2	1,2	Замечаний нет	К.С.Г.О	Т 8	ТР
2.4	Дверь (входная)	есть		1,2	Отсутствует кнопка вызова	К.С.Г.О	Приобрести и установить кнопку вызова.	ТР
2.5	Тамбур	есть	2	3	Замечаний нет	К.С.Г.О	Т 8	ТР
	ОБЩИЕ требования к зоне				Установить кнопку вызова	К.С.Г.О	Оборудовать пандус, приобрести и установить кнопку вызова.	ТР

II Заключение по зоне:

Наименование структурно- функциональной зоны	Состояние доступности* (к пункту 3.4 Акта обследования ОСИ)	Приложение		Рекомендации по адаптации (вид работы)** к пункту 4.1 Акта обследования ОСИ
		№ на плане	№ фото	
Входа (входов) в здание	ДЧ-В	2	1,2,3	ТР

* указывается: **ДП-В** - доступно полностью всем; **ДП-И** (К, О, С, Г, У) – доступно полностью избирательно (указать категории инвалидов); **ДЧ-В** - доступно частично всем; **ДЧ-И** (К, О, С, Г, У) – доступно частично избирательно (указать категории инвалидов); **ДУ** - доступно условно, **ВНД** – недоступно **указывается один из вариантов: не нуждается; ремонт (текущий, капитальный); индивидуальное решение с ТСП; технические решения невозможны – организация альтернативной формы обслуживания

Комментарий к заключению: оборудовать пандус, приобрести и установить кнопку вызова.

к Акту обследования ОСИ к паспорту доступности ОСИ № 1 от 10.03.2020г.

I Результаты обследования:**3. Пути (путей) движения внутри здания (в т.ч. путей эвакуации)****МОБУ «Новоилецкая СОШ» Оренбургская область, Соль – Илецкий район, село Новоилецк, ул.Колхозная д47, 34-3-19**

№ п/п	Наименование функционально-планировочного элемента	Наличие элемента			Выявленные нарушения и замечания		Работы по адаптации объектов	
		есть/нет	№ на плане	№ фото	Содержание	Значимо для инвалида (категория)	Содержание	Виды работ
3.1	Коридор (вестибюль, зона ожидания, галерея, балкон)	есть	2	3	Замечаний нет	К.С.Г.О		ТР
3.2	Лестница (внутри здания)	есть	4	6	Замечаний нет	К.С.Г.О		ИР с ТСР ТР
3.3	Пандус (внутри здания)	нет						
3.4	Лифт пассажирский (или подъемник)	нет						
3.5	Дверь	есть	1	2	Замечаний нет	К.С.Г.О		ТР
3.6	Пути эвакуации (в т.ч. зоны безопасности)	есть	2	4	Замечаний нет	К.С.Г.О		ТР

ОБЩИЕ требования к зоне				Замечаний нет	К.С.Г.О	Замечаний нет	ТР
-------------------------------	--	--	--	------------------	---------	------------------	----

II Заключение по зоне:

Наименование структурно- функциональной зоны	Состояние доступности* (к пункту 3.4 Акта обследования ОСИ)	Приложение		Рекомендации по адаптации (вид работы)** к пункту 4.1 Акта обследования ОСИ
		№ на плане	№ фото	
Пути (путей) движения внутри здания (в т.ч. путей эвакуации)	ДЧ-В	1,2,4	2,4,3,6	ТР

* указывается: **ДП-В** - доступно полностью всем; **ДП-И** (К, О, С, Г, У) – доступно полностью избирательно (указать категории инвалидов); **ДЧ-В** - доступно частично всем; **ДЧ-И** (К, О, С, Г, У) – доступно частично избирательно (указать категории инвалидов); **ДУ** - доступно условно, **ВНД** - недоступно

**указывается один из вариантов: не нуждается; ремонт (текущий, капитальный); индивидуальное решение с ТСП; технические решения невозможны – организация альтернативной формы обслуживания

Комментарий к заключению: - замечаний нет.

к Акту обследования ОСИ к паспорту доступности ОСИ № 1 от 10.03.2020г.

Результаты обследования:

4. Зоны целевого назначения здания (целевого посещения объекта)

Вариант I – зона обслуживания инвалидов

МОБУ «Новоилецкая СОШ» Оренбургская область, Соль – Илецкий район, село Новоилецк, ул.Колхозная, д47, 34-3-19

№	Наименование функционально-планировочного элемента	Наличие элемента			Выявленные нарушения и замечания		Работы по адаптации объектов	
		есть/нет	№ на плане	№ фото	Содержание	Значимо для инвалида (категория)	Содержание	Виды работ
4.1	Кабинетная форма обслуживания	есть	4	7	Замечаний нет	К.С.Г.О.У	Т 8	ТР
4.2	Зальная форма обслуживания	нет						
4.3	Прилавочная форма обслуживания	нет						
4.4	Форма обслуживания с перемещением по маршруту	нет						
4.5	Кабина индивидуального обслуживания	нет						
	ОБЩИЕ требования к зоне	нет						

II Заключение по зоне:

Наименование структурно- функциональной зоны	Состояние доступности* (к пункту 3.4 Акта обследования ОСИ)	Приложение		Рекомендации по адаптации (вид работы)** к пункту 4.1 Акта обследования ОСИ
		№ на плане	№ фото	
Зоны целевого назначения здания (целевого посещения объекта) Вариант I – зона обслуживания инвалидов	ДЧ-В	4	7	ТР

* указывается: **ДП-В** - доступно полностью всем; **ДП-И** (К, О, С, Г, У) – доступно полностью избирательно (указать категории инвалидов); **ДЧ-В** - доступно частично всем; **ДЧ-И** (К, О, С, Г, У) – доступно частично избирательно (указать категории инвалидов); **ДУ** - доступно условно, **ВНД** - недоступно

**указывается один из вариантов: не нуждается; ремонт (текущий, капитальный); индивидуальное решение с ТСР; технические решения невозможны – организация альтернативной формы обслуживания

Комментарий к заключению: замечаний нет.

к Акту обследования ОСИ к паспорту доступности ОСИ №1 от 10.03.2020г.

І Результаты обследования:

4. Зоны целевого назначения здания (целевого посещения объекта)

Вариант II – места приложения труда

МОБУ «Новоилецкая СОШ» Оренбургская область, Соль – Илецкий район, село Новоилецк, ул.Колхозная, д47, 34-3-19

Наименование функционально-планировочного элемента	Наличие элемента			Выявленные нарушения и замечания		Работы по адаптации объектов	
	есть/нет	№ на плане	№ фото	Содержание	Значимо для инвалида (категория)	Содержание	Виды работ
Место приложения труда	нет						

II Заключение по зоне:

Наименование структурно-функциональной зоны	Состояние доступности* (к пункту 3.4 Акта обследования ОСИ)	Приложение		Рекомендации по адаптации (вид работы)** к пункту 4.1 Акта обследования ОСИ
		№ на плане	№ фото	
Зона целевого назначения здания	ДЧ-В	-	-	ТР

* указывается: **ДП-В** - доступно полностью всем; **ДП-И** (К, О, С, Г, У) – доступно полностью избирательно (указать категории инвалидов); **ДЧ-В** - доступно частично всем; **ДЧ-И** (К, О, С, Г, У) – доступно частично избирательно (указать категории инвалидов); **ДУ** - доступно условно, **ВНД** - недоступно

**указывается один из вариантов: не нуждается; ремонт (текущий, капитальный); индивидуальное решение с ТСР; технические решения невозможны – организация альтернативной формы обслуживания Комментарий к заключению: замечаний нет.

к Акту обследования ОСИ к паспорту доступности ОСИ № 1 от 10.03.2020г.

I Результаты обследования:**4. Зоны целевого назначения здания (целевого посещения объекта)****Вариант III – жилые помещения****МОБУ «Новоилецкая СОШ» Оренбургская область, Соль – Илецкий район, село Новоилецк, ул.Колхозная, д47, 34-3-19**

Наименование функционально-планировочного элемента	Наличие элемента			Выявленные нарушения и замечания		Работы по адаптации объектов	
	есть/нет	№ на плане	№ фото	Содержание	Значимо для инвалида (категория)	Содержание	Виды работ
Жилые помещения	нет						

II Заключение по зоне:

Наименование структурно-функциональной зоны	Состояние доступности* (к пункту 3.4 Акта обследования ОСИ)	Приложение		Рекомендации по адаптации (вид работы)** к пункту 4.1 Акта обследования ОСИ
		№ на плане	№ фото	
Зона целевого назначения здания	ДЧ-В	-	-	ТР

* указывается: **ДП-В** - доступно полностью всем; **ДП-И** (К, О, С, Г, У) – доступно полностью избирательно (указать категории инвалидов); **ДЧ-В** - доступно частично всем; **ДЧ-И** (К, О, С, Г, У) – доступно частично избирательно (указать категории инвалидов); **ДУ** - доступно условно, **ВНД** - недоступно

**указывается один из вариантов: не нуждается; ремонт (текущий, капитальный); индивидуальное решение с ТСР; технические решения невозможны – организация альтернативной формы обслуживания

Комментарий к заключению: замечаний нет.

к Акту обследования ОСИ к паспорту доступности ОСИ № 1 от 10.03.2020г.

I Результаты обследования:**5. Санитарно-гигиенических помещений****МОБУ «Новоилецкая СОШ» Оренбургская область, Соль – Илецкий район, село Новоилецкул.Колхозная д47**

№ п/п	Наименование функционально-планировочного элемента	Наличие элемента		Выявленные нарушения и замечания		Работы по адаптации объектов		
		есть/нет	№ на плане	№ фото	Содержание	Значимо для инвалида (категория)	Содержание	Виды работ
5.1	Туалетная комната	есть	3	5	отсутствуют поручни	К.С.Г.О.У	Установка поручней	ТР
5.2	Душевая/ванная комната	нет						
5.3	Бытовая комната (гардеробная)	нет						
	ОБЩИЕ требования к зоне				Отсутствуют поручни	К.С.Г.О.У	Установить поручни	ТР

II Заключение по зоне:

Наименование структурно-функциональной зоны	Состояние доступности* (к пункту 3.4 Акта обследования ОСИ)	Приложение		Рекомендации по адаптации (вид работы)** к пункту 4.1 Акта обследования ОСИ
		№ на плане	№ фото	
Санитарно-гигиенических помещений	ДЧ-И К.С.Г.О.У	3	5	ТР

--	--	--	--	--

* указывается: **ДП-В** - доступно полностью всем; **ДП-И** (К, О, С, Г, У) – доступно полностью избирательно (указать категории инвалидов); **ДЧ-В** - доступно частично всем; **ДЧ-И** (К, О, С, Г, У) – доступно частично избирательно (указать категории инвалидов); **ДУ** - доступно условно, **ВНД** - недоступно

**указывается один из вариантов: не нуждается; ремонт (текущий, капитальный); индивидуальное решение с ТСП; технические решения невозможны – организация альтернативной формы обслуживания

Комментарий к заключению: установить поручни.

к Акту обследования ОСИ к паспорту доступности ОСИ № 1 от 10.03.2020г.

I Результаты обследования:

6. Системы информации на объекте

МОБУ «Новоилецкая СОШ» Оренбургская область, Соль – Илецкий район, село Новоилецк, ул.Колхозная, д47, 34-3-19

№ п/п	Наименование функционально-планировочного элемента	Наличие элемента		Выявленные нарушения и замечания		Работы по адаптации объектов		
		есть/нет	№ на плане	№ фото	Содержание	Значимо для инвалида (категория)	Содержание	Виды работ
6.1	Визуальные средства	есть	2	3	Отсутствуют инфармац.таблички	К.С.Г. О	Приобрести инфармац.таблички	ТР
6.2	Акустические средства	нет						
6.3	Тактильные средства	есть	1	2	Замечаний нет	К.С.Г. О		ТР
	ОБЩИЕ требования к зоне		2	2, 3	Отсутствуют инфармац.таблички.	К.С.Г. О	Приобрести ифармац.таблички	ТР

II Заключение по зоне:

Наименование структурно-функциональной зоны	Состояние доступности* (к пункту 3.4 Акта обследования ОСИ)	Приложение		Рекомендации по адаптации (вид работы)** к пункту 4.1 Акта обследования ОСИ
		№ на плане	№ фото	

Системы информации на объекте	ДЧ-В	1,2	2,3	ТР
-------------------------------	------	-----	-----	----

* указывается: **ДП-В** - доступно полностью всем; **ДП-И** (К, О, С, Г, У) – доступно полностью избирательно (указать категории инвалидов); **ДЧ-В** - доступно частично всем; **ДЧ-И** (К, О, С, Г, У) – доступно частично избирательно (указать категории инвалидов); **ДУ** - доступно условно, **ВНД** - недоступно

**указывается один из вариантов: не нуждается; ремонт (текущий, капитальный); индивидуальное решение с ТСР; технические решения невозможны – организация альтернативной формы обслуживания. Комментарий к заключению: приобрести тактильные средства.

Адресная программа (план) адаптации объектов социальной инфраструктуры
и обеспечения доступности услуг для инвалидов и других МГН

на территории МОБУ «Новоилецкая СОШ» Оренбургская область, Соль – Илецкий район, село Новоилецк,
ул.Колхозная, д.47, 34-3-19

на 2020год

№ № п/п	Наименование объекта и название организации, расположенной на объекте	Адрес объекта	№ паспорта доступно сти объекта	Плановые работы		Ожидаемы й результат (по состоянию доступнос ти) ***	Финансирован ие		Ответствен ный исполнитель , соисполните ли	Дата текущег о контрол я
				Содержание работ*	Вид** работ		Объем, тыс.ру б.	Источн ик		
1	2	3	4	5	6	7	8	9	10	11

1	МОБУ «Новоилецкая Ш»	461536, Оренбург ская область, Соль- Илецкий городско й округ, селоНово илецк, ул. Колхозна я д47	1	Установка пандуса	ТР	ДЧ-В	30 000	Бюдж етные средс тва	Директор Золотовска я Г.Г.	2022
2	МОБУ «Новоилецкая СОШ»	461536, Оренбург ская область, Соль- Илецкий городско й округ, селоНово илецк, ул. Колхозна я д47	1	Оборудование парковки Приобрести и установить указатели	ПСД, Стр	ДЧ-В	50 000	Бюдж етные средс тва	Директор Золотовска я Г.Г.	2022

Примечание: структура (разделы) адресной программы (плана) формируются аналогично структуре Реестра ОСИ

* - указываются мероприятия в соответствии с управленческим решением – «Рекомендации по адаптации основных структурных элементов объекта» Паспорта ОСИ

** - указывается вид работы в соответствии с классификатором: **ТР** – текущий ремонт

ПСД – подготовка проектно-сметной документации

Стр - строительство

КР – капитальный ремонт

Рек – реконструкция

Орг – организация альтернативной формы обслуживания и др. орг. мероприятия

*** - указывается: **ДП-В** - доступен полностью всем; **ДП-И** (К, О, С, Г, У) - доступен полностью избирательно (указать, каким категориям инвалидов); **ДЧ-В** - доступен частично всем; **ДЧ-И** (К, О, С, Г, У) – доступен частично избирательно (указать категории инвалидов); **ДУ** - доступно условно (**ДУ-В** или **ДУ-И**)

ПЛАН ЭВАКУАЦИИ

Нормальный случай эвакуации людей в этаж.

Действия при эвакуации из здания:

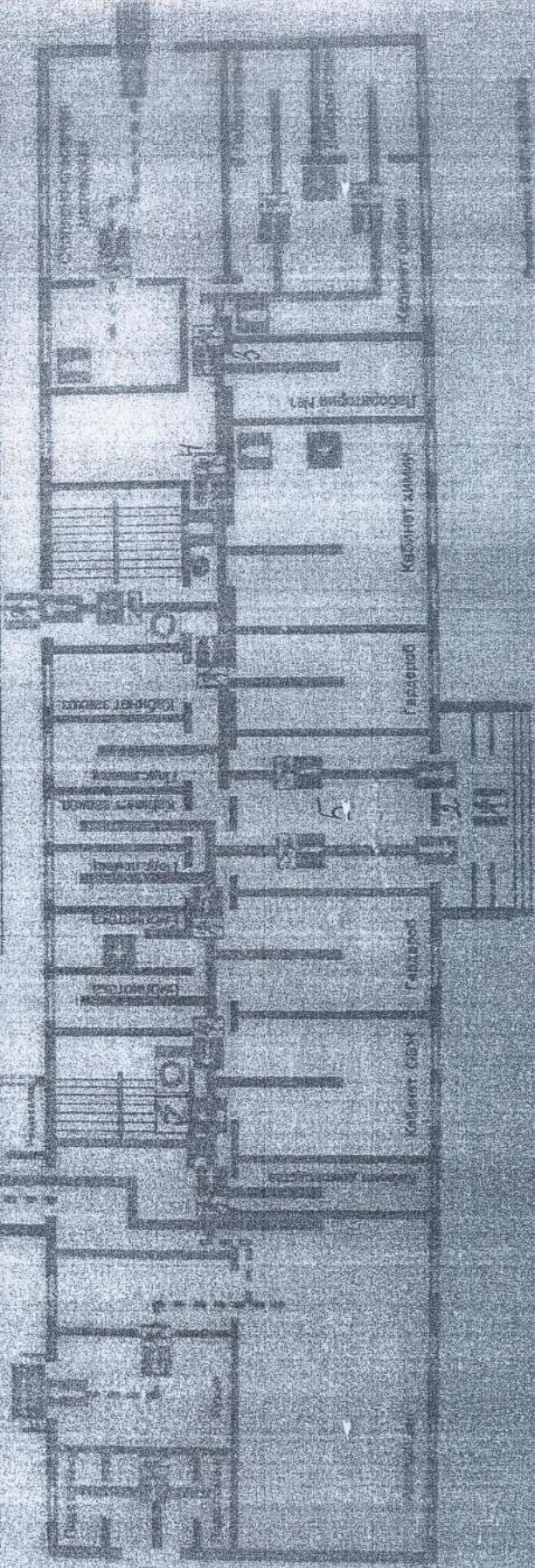
1. Собираетесь к месту сбора (или к месту назначения) по указанным маршрутам.
2. Соблюдаете правила поведения при эвакуации.
3. Выбегаете на улицу по указанным маршрутам.

Действия при пожаре:

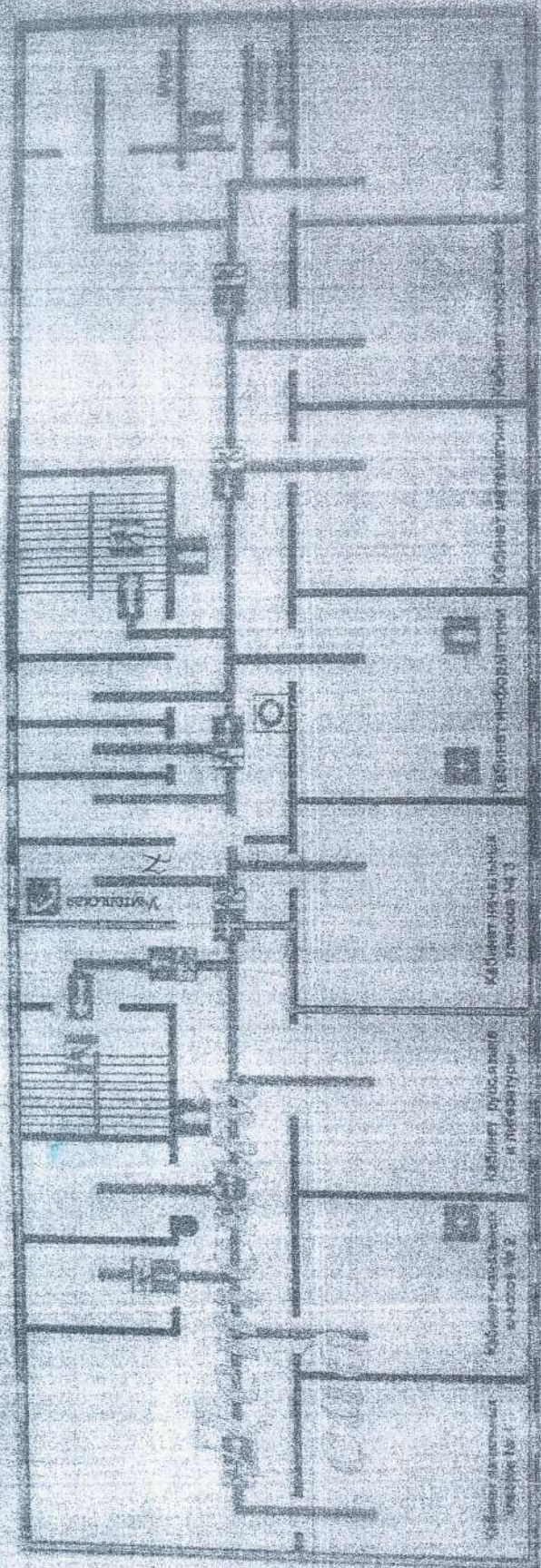
1. Собираетесь к месту сбора (или к месту назначения) по указанным маршрутам.
2. Соблюдаете правила поведения при эвакуации.
3. Выбегаете на улицу по указанным маршрутам.

Условия эвакуации:

- Вы должны быть одеты.
- Возле аварийных выходов и дверей должны быть свободны.
- Нельзя пользоваться лифтами.
- Нельзя пользоваться эскалаторами.
- Нельзя пользоваться лифтами.
- Нельзя пользоваться эскалаторами.
- Нельзя пользоваться лифтами.
- Нельзя пользоваться эскалаторами.



ПЛАН ЭВАКУАЦИИ
 Новолепецкой средней школы, 2 этаж.



Действия при пожаре
 Сигналы оповещения:

1	Звонящий звонок
2	Голосовое сообщение
3	Световое оповещение

Условные обозначения

Классная комната	Музей	Кабинет информатики
Кабинет математики	Кабинет физики	Кабинет химии
Кабинет биологии	Кабинет истории	Кабинет литературы
Кабинет английского языка	Кабинет немецкого языка	Кабинет французского языка
Кабинет испанского языка	Кабинет русского языка	Кабинет искусства
Кабинет музыки	Кабинет танцев	Кабинет спорта
Кабинет психологии	Кабинет социологии	Кабинет философии
Кабинет права	Кабинет экономики	Кабинет географии
Кабинет астрономии	Кабинет метеорологии	Кабинет экологии
Кабинет безопасности	Кабинет ОБЖ	Кабинет ИЗО
Кабинет МХШ	Кабинет МХД	Кабинет МХТ

Система оповещения
 1 Звонящий звонок
 2 Голосовое сообщение
 3 Световое оповещение

Фото № 1 Территория прилегающая
к зданию
1

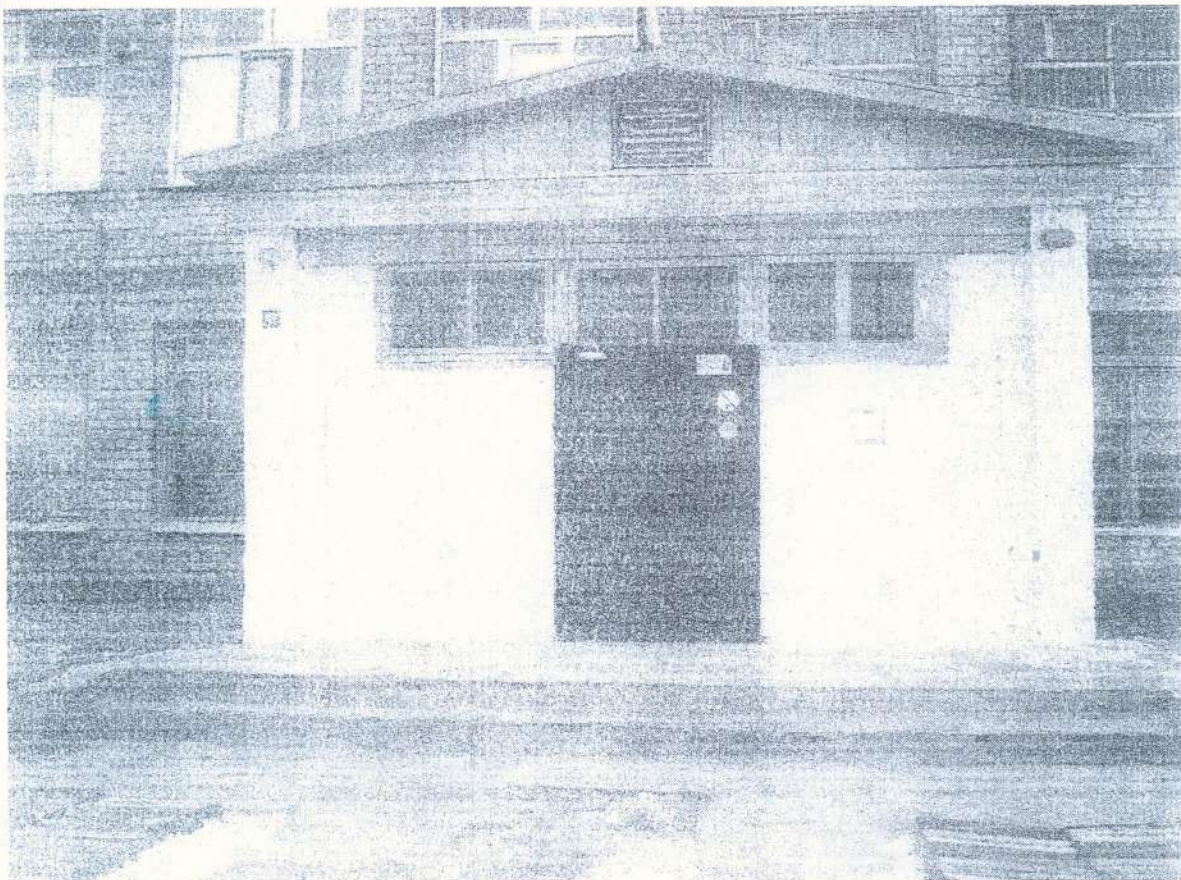
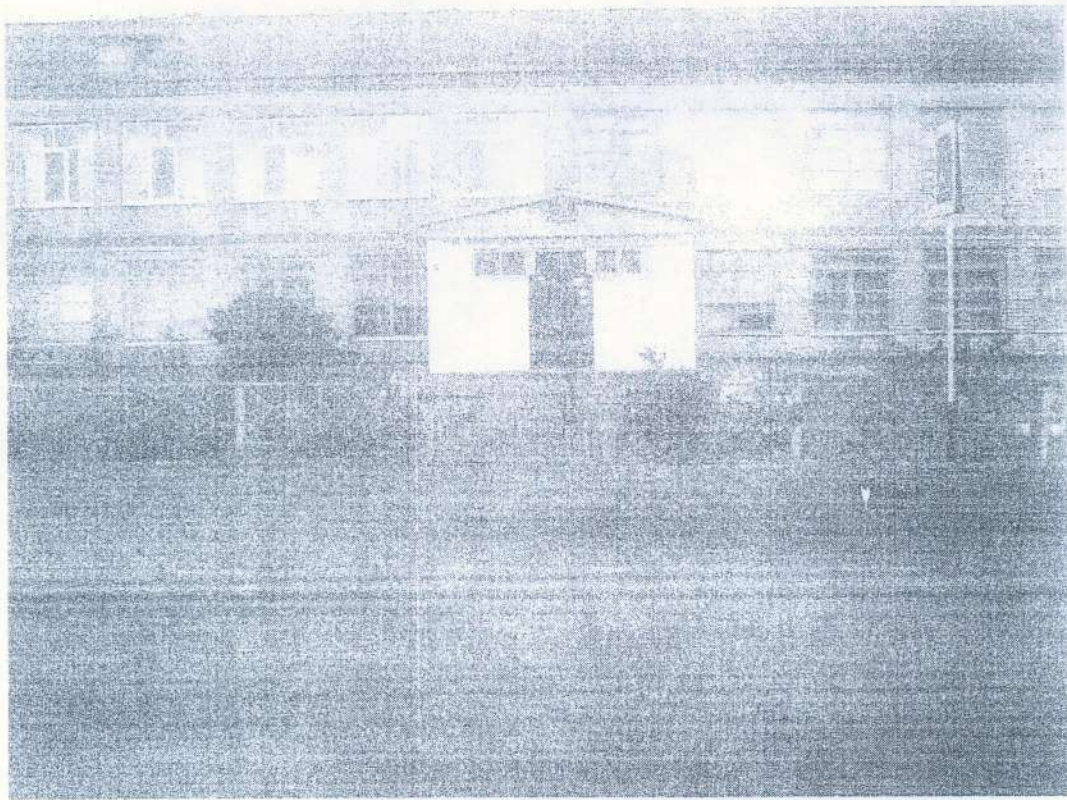


фото № 2 Вход в здание

фото 3 Коридор (вестибюль)

2

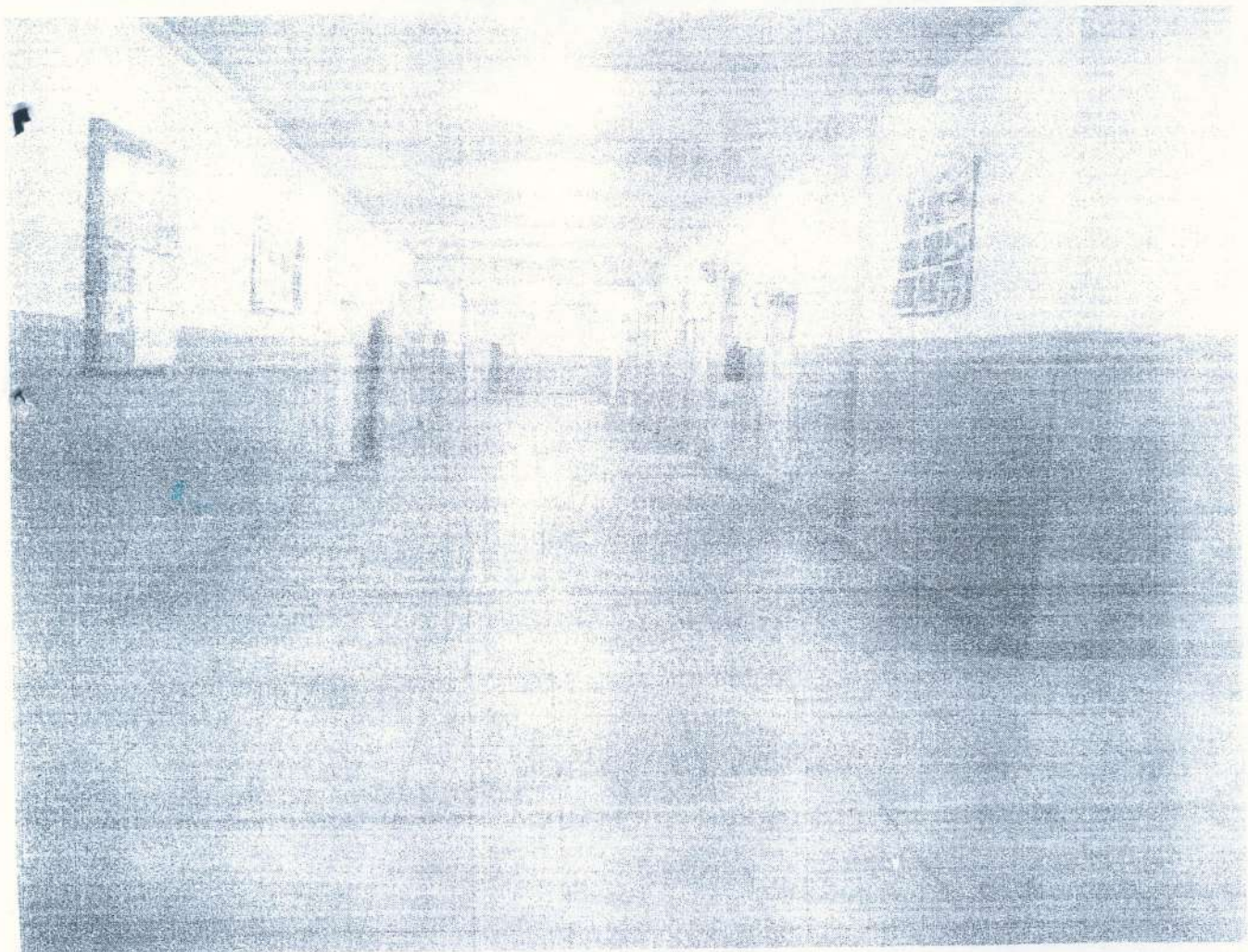
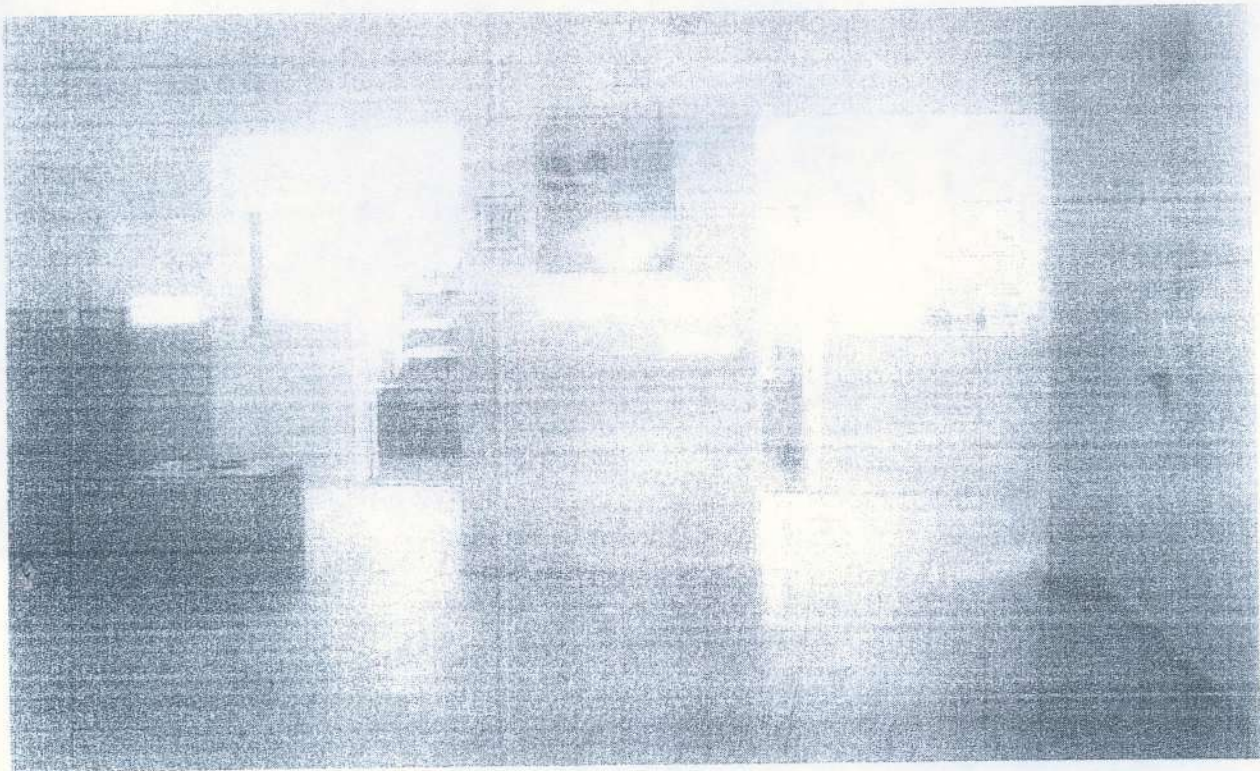


фото 4 Ступи звачаюцца

фото № 5 Тименинские поселения

3

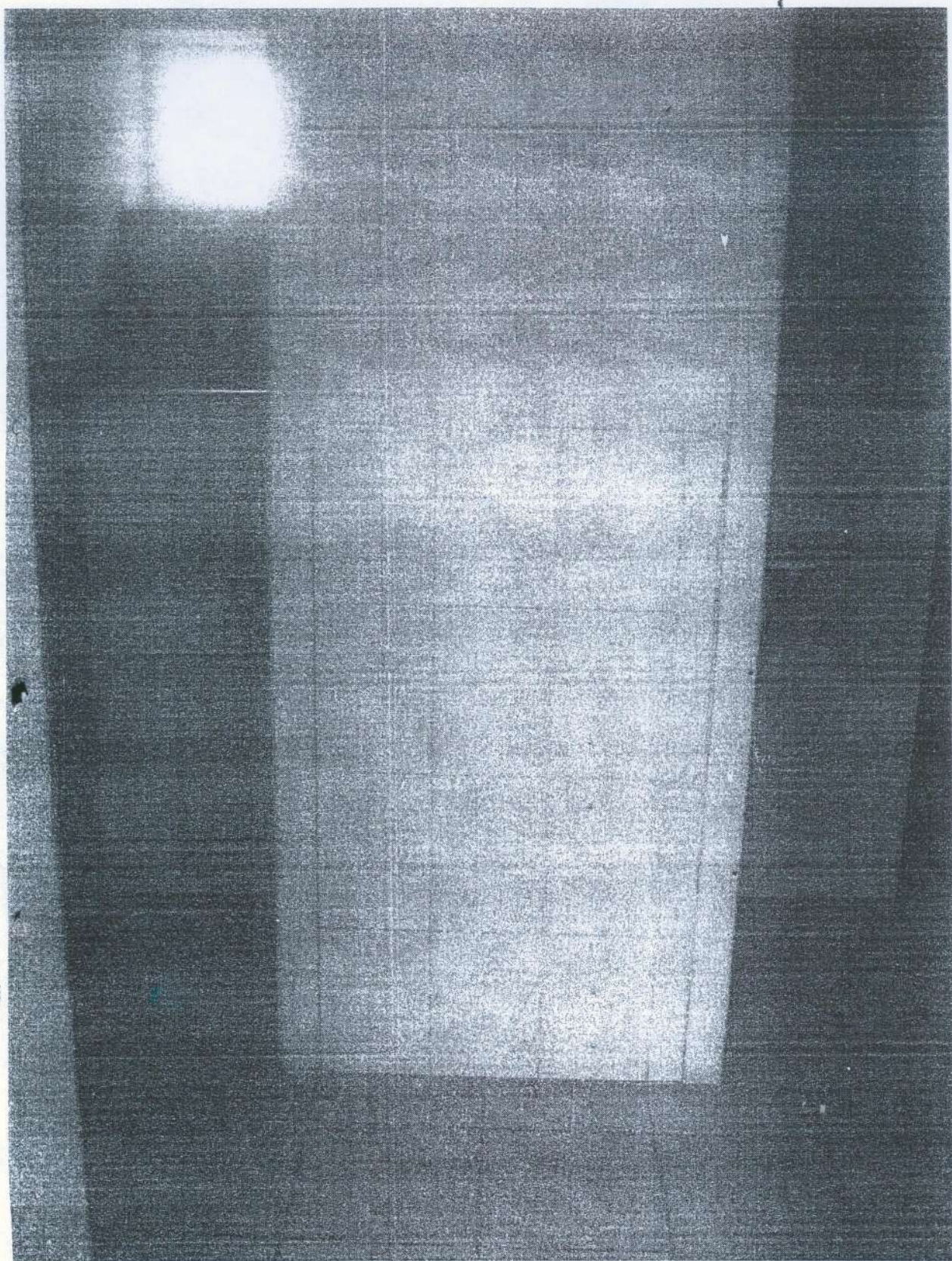


фото № 6 лестница внутри здания

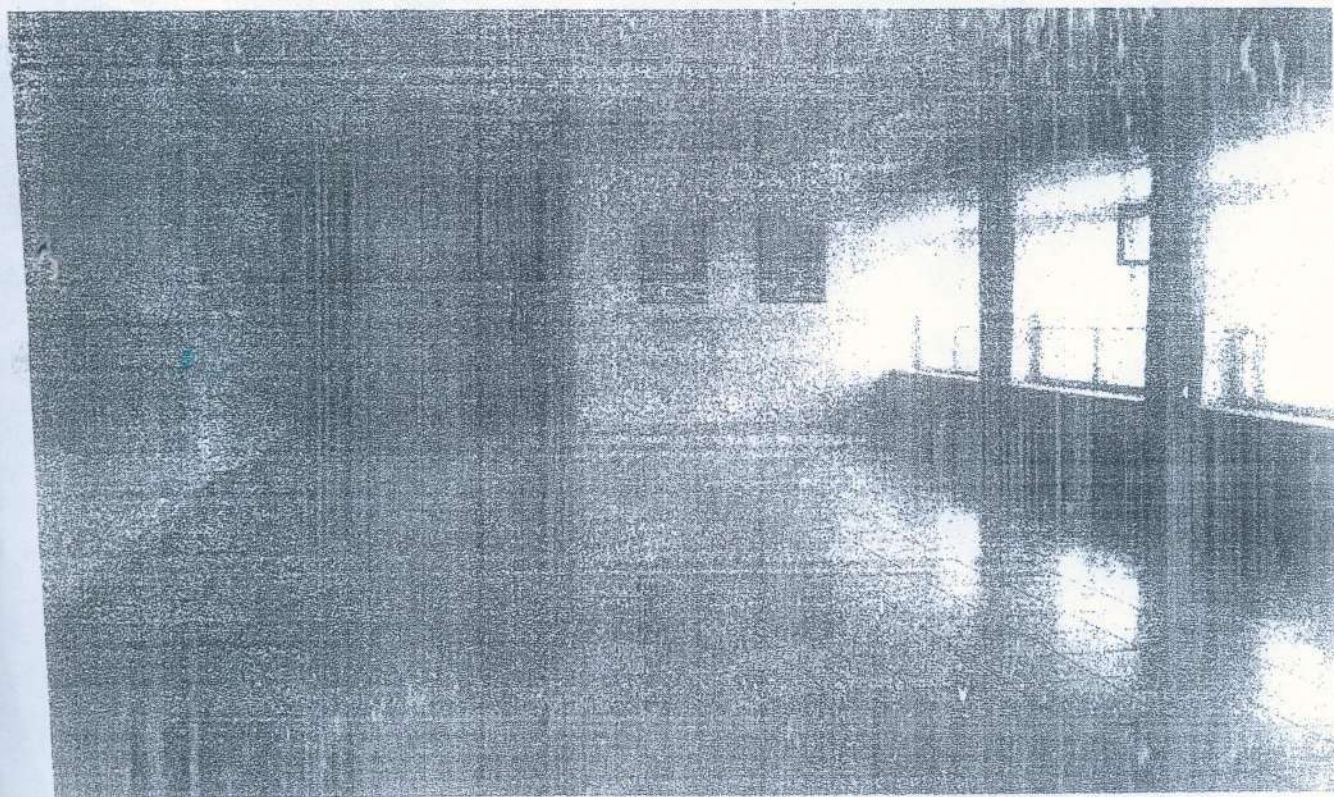
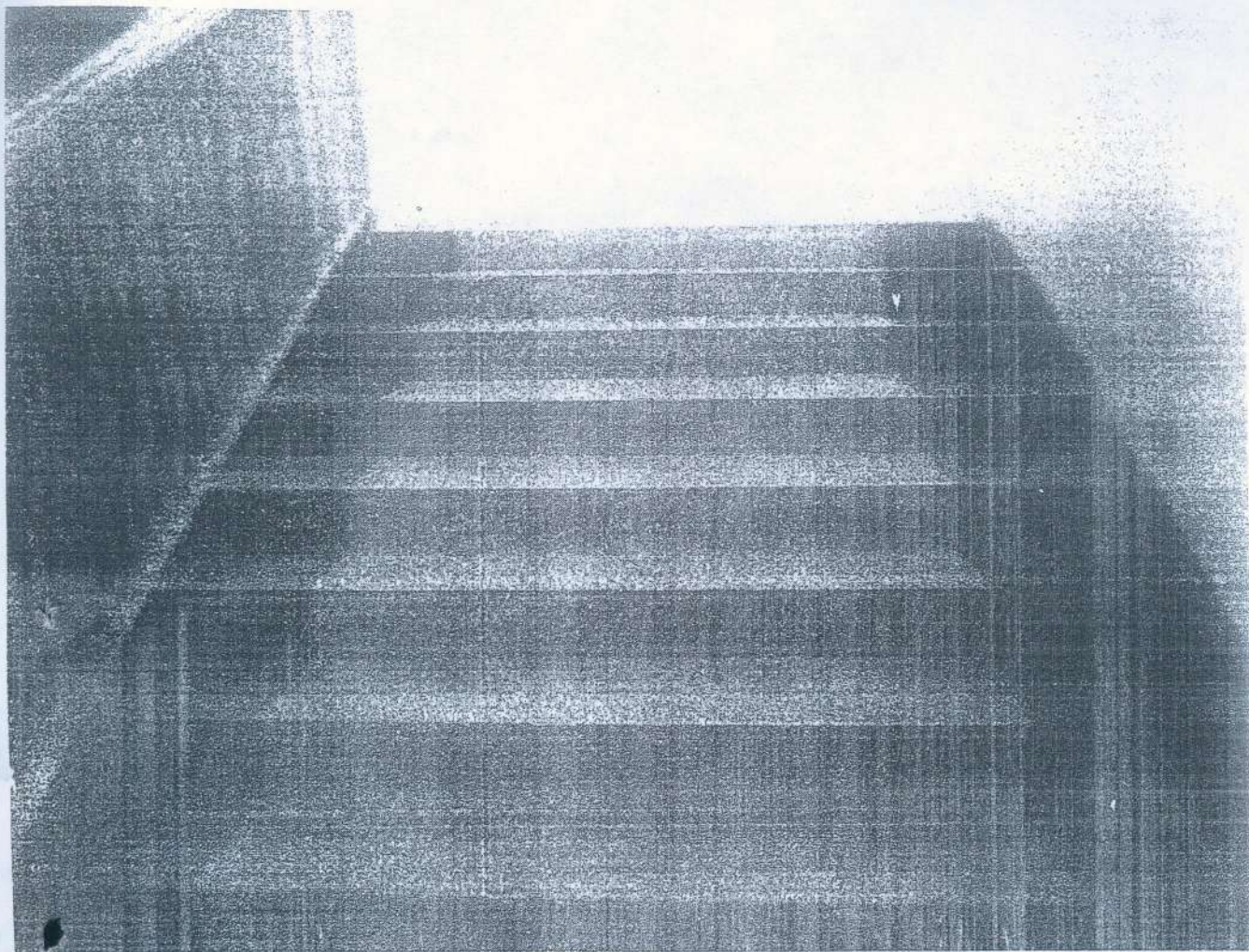


фото № 7 кабинетная группа
обслуживания